

# Caminos del Señorío de Vilar de Canes

## Sendero PR-CV 405

### SEÑALIZACIÓN DE LOS SENDEROS DE PEQUEÑO RECORRIDO (PR)



### Recomanacions de seguretat / Recomendaciones de seguridad / Safety recommendations Recomenations de securité

Caminar per Vilar de Canes té un nivell de dificultat baixa, però et recomanem alguns consells pràctics.  
Caminar por Vilar de Canes tiene un nivel de dificultad bajo, pero te recomendamos algunos consejos prácticos.  
Walking along Vilar de Canes has a low level of difficulty, but we recommend some practical advice.  
Marcher par Vilar de Canes pose un bas niveau de difficulté, mais quelques conseils pratiques sont recommandés.

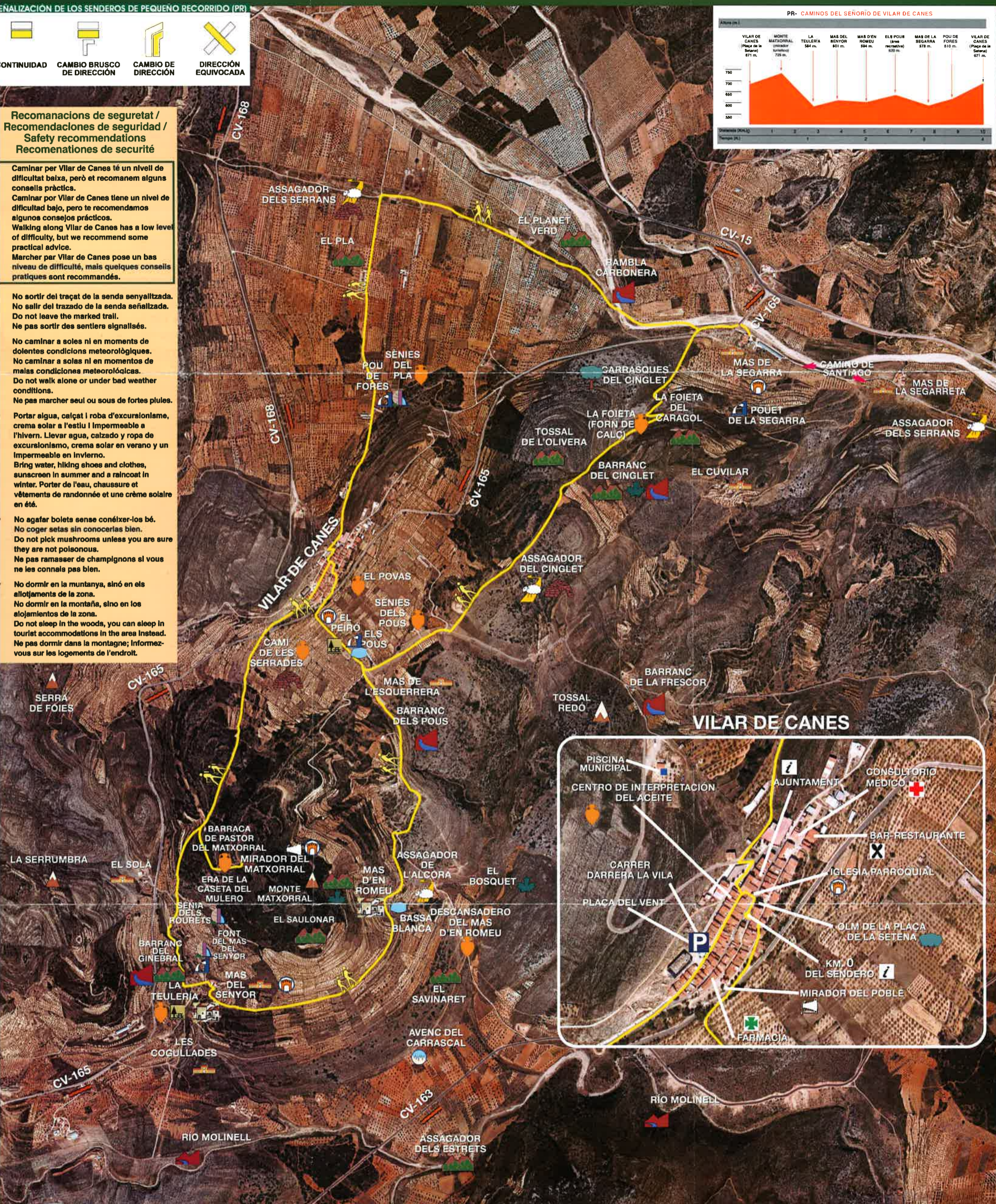
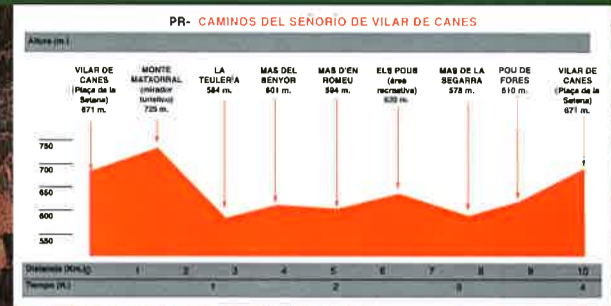
No sortir del traçat de la senda senyalitzada.  
Do not leave the marked trail.  
Ne pas sortir des sentiers signalisés.

No caminar a soles ni en moments de dolentes condicions meteorològiques.  
Do not walk alone or under bad weather conditions.  
Ne pas marcher seul ou sous de fortes pluies.

Portar alguna, calçat i roba d'excursionisme, crema solar a l'estiu i impermeable a l'hivern. Llevar agua, calzado y ropa de excursionismo, crema solar en verano y un impermeable en invierno.  
Bring water, hiking shoes and clothes, sunscreen in summer and a raincoat in winter.  
Porter de l'eau, chaussure et vêtements de randonnée et une crème solaire en été.

No agafar boletes sense conèixer-los bé.  
Do not pick mushrooms unless you are sure they are not poisonous.  
Ne pas ramasser de champignons si vous ne les connaissez pas bien.

No dormir en la muntanya, sinó en els allotjaments de la zona.  
Do not sleep in the woods, you can sleep in tourist accommodations in the area instead.  
Ne pas dormir dans la montagne; Informez-vous sur les logements de l'endroit.



Info:  
• S.O.S: 112  
• www.vilardecanes.es  
• Ajuntament: 964431109



Edita: Ajuntament de Vilar de Canes. Direcció Tècnica y Continguts: Servitutur, servidors turístics. Disseny: Actual edicions S.L. Cartografias: ICV. Impresión: Paperam Impressions.